

مقایسه عملکرد

فروردین ماه 1396 و 1395

مرکز تحقیقات کاربردی نهاده های کشاورزی

واحد کنترل کیفی کود



واحد کنترل کیفی بذر



واحد کنترل کیفی سم



واحد کنترل کیفیت سموم

واحد کنترل کیفیت سموم مرکز طی فروردین ماه سالجاری، تعداد 12 قلم سم معادل 106 آیتیم به شرح زیر مورد آنالیز قرار داده است: (تعداد نمونه های مورد آنالیز در فروردین سال 95 برابر 27 نمونه ، معادل با 222 آیتیم می باشد)

§ نمونه های ارسالی از مجتمع آبیک (نمونه های تولیدی و تاریخ منقضی موجود در انبار) :

نمونه های تولیدی مجتمع آبیک در ماه فروردین بشرح جدول ذیل می باشد:

ردیف	نام سم	فرمولاسیون	مشخصات	موجودی
1	دیازینون	60%EC	بچ 1 پارت 4	3تن
2	دیازینون	60%EC	بچ 2 پارت 4	2تن
3	دیازینون	10%GR	پارت 7	60تن
4	دیازینون	10%GR	پارت 8	60تن
5	دیازینون	10%GR	پارت 9	60تن
6	دیازینون	10%GR	پارت 10	60تن

با توجه به خرید روغن سویا اپوکسی شده از یونیتاپ هند توسط شرکت خدمات حمایتی در اسفندماه گذشته نمونه برداری و فرمولاسیون سم دیازینون 60% EC در مجتمع انجام و محصول آزمایشگاهی مورد آنالیز گرفت که نتیجه آن قابل قبول بدست آمد .

در فروردین ماه سال 1395 هفت نمونه شامل روغن پایه و دیازینون گرانول از آبیک در این

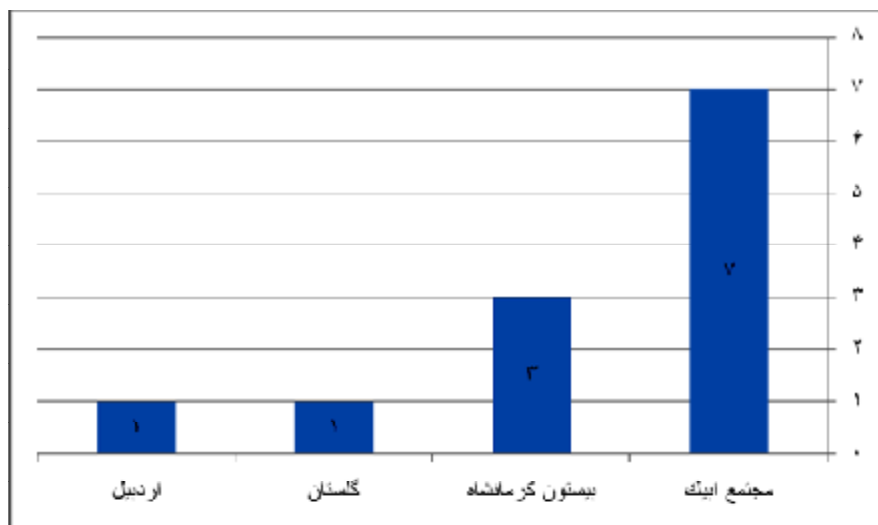
واحد آنالیز گردید.

جهت کنترل کیفی روغن امولسیون شونده 80% درجه غیر سولفونه روغن پایه (پارافین صنعتی) نیز مورد آزمایش قرار می گیرد.

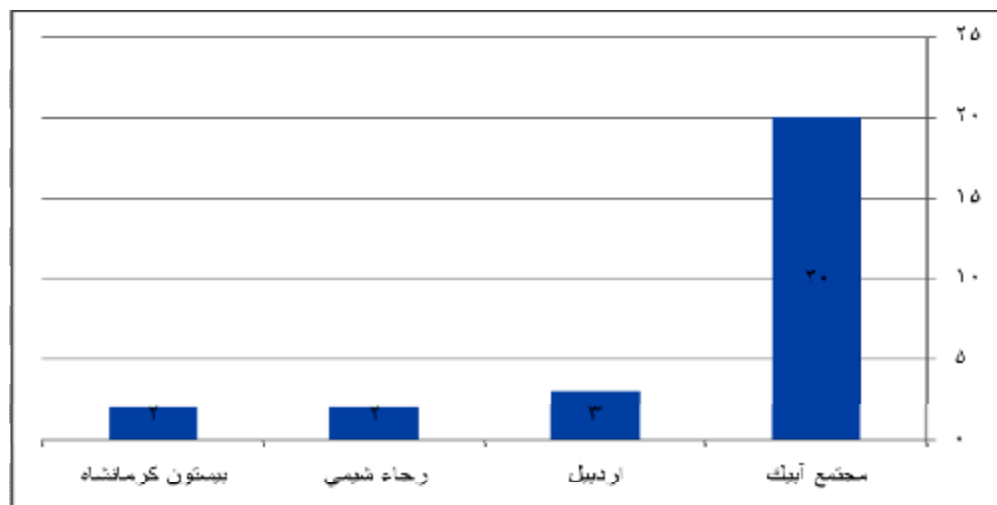
آزمایش نمونه های تاریخ منقضی موجود در انبارهای مرکزی مجتمع آبیک و تعیین تکلیف این سموم اتمام رسیده چنانچه تولیدات آبیک که دو سال مفید مصرف خود را سپری نموده اند در قالب سموم تاریخ منقضی قرار بگیرند به این مرکز جهت آنالیز ارسال می گردند . در ماه اخیر دو قلم پادان GR%4 و فیپرونیل GR%0.2 از استان گلستان جهت آنالیز به این واحد ارسال گردید.

سموم تاریخ منقضى : با دستور ستاد و هماهنگی با سازمان گیاهپزشکی کشور در آذر ماه سال 1395 آنالیز سموم تاریخ منقضى متوقف گردید، ولی در فروردین ماه سال 1395 دوازده نمونه از سموم تاریخ منقضى آنالیز و گزارش شده بود.

جدول 1 - ارسال به تفکیک از مبداء (فروردین 1396)



جدول 2 - ارسال به تفکیک از مبداء (فروردین 1395)

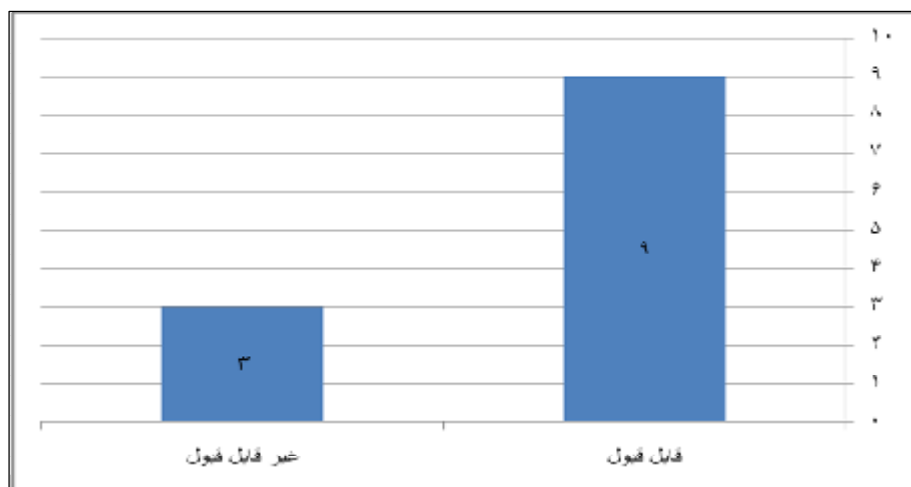


§ شرکت های تولیدکننده سموم : از آنجا که آزمایشگاه کنترل کیفیت سموم این مرکز همکار آزمایشگاه حفظ نباتات می باشد کنترل محصولات خود نمونه هایی را به این آزمایشگاه فی جمله دو نمونه سم از شرکت بیستون کرمانشاه ارسال نموده است .

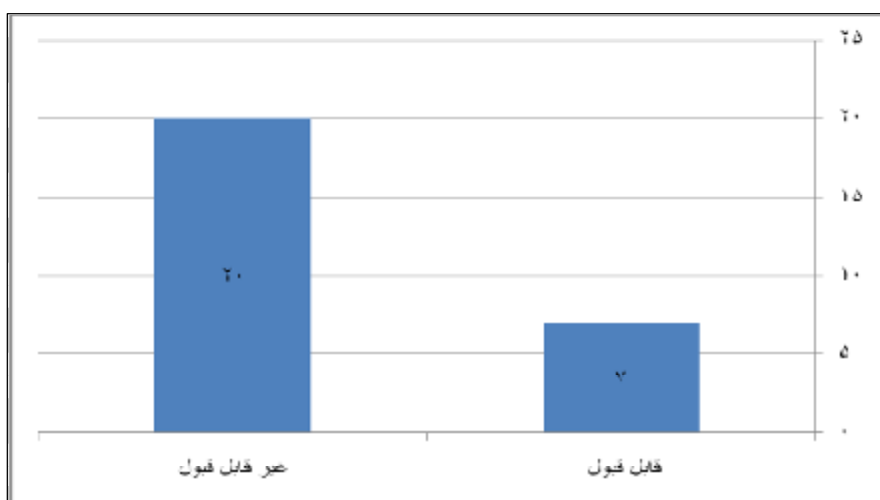
در فروردین سال 1395 سه نمونه از شرکتهای تولیدی به این مرکز جهت آنالیز ارسال شده بود.

§ سموم غیر تکلیفی : در زمینه تدارک سموم غیر تکلیفی در ماه گذشته یک نمونه سم آلتوکمبی 42%SC توسط استان اردبیل جهت آنالیز به این واحد ارسال گردید. در فروردین سال 1395 دو نمونه سم تری بنورون متیل 75%WDG و یک نمونه پاراکوات 20%SL به این مرکز جهت آنالیز ارسال شد.

جدول 3- سموم به تفکیک قابل قبول و غیر قابل قبول (فروردین 1396)



جدول 4- سموم به تفکیک قابل قبول و غیر قابل قبول (فروردین 1395)



واحد کنترل کیفیت بذر

در راستای طرح پایش و شناسنامه دار کردن پیمانکاران بذر طرف قرارداد با شرکت در سال 1395 ، از 29 استان که در برنامه تولید بذر می باشند تعداد 1735 نمونه بذر به این مدیریت جهت آنالیز ارسال



گردیده است که نتایج بذور 27 استان بطور کامل تا پایان سال 95 ارائه گردیده است و 2 استان باقی مانده [اردبیل (129 نمونه ارسالی مورخ 1395/10/29) - کردستان (202 نمونه ارسالی مورخ 95/11/23)] به سال 1396 موکول گردید .در فروردین ماه 1396 پس از سپری شدن تعطیلات نوروزی فعالیت آزمایشگاه بذر همچون گذشته ادامه

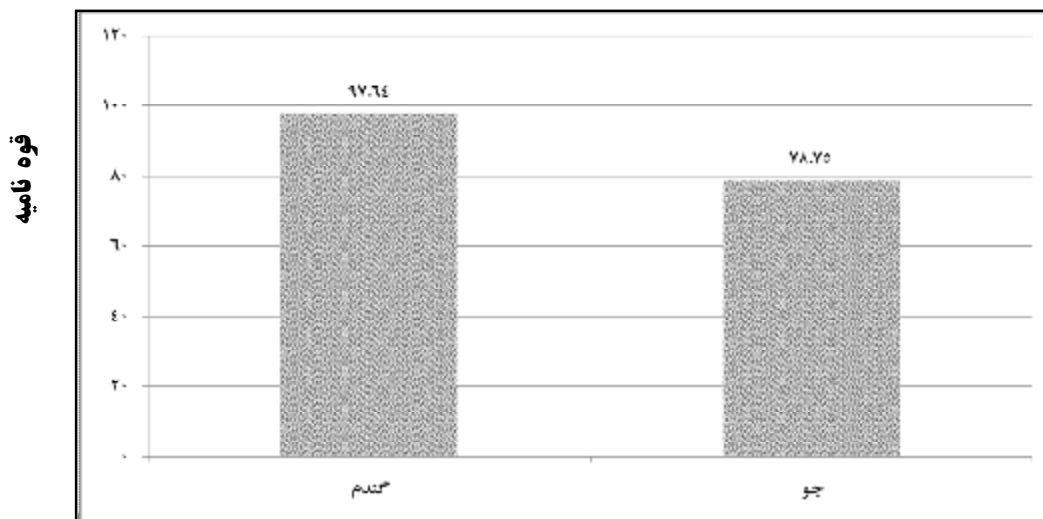
پیدا کرد و بر اساس اولویت ارسال، بذور استان اردبیل در دستور کار قرار گرفت و در ایتمهای رطوبت ، هکتولیترا ، وزن هزار دانه و قوه نامیه مورد آنالیز قرار گرفت . بذور استان اردبیل شامل گندم و جو در ارقام و طبقات مختلف به شرح ذیل می باشد :

گندم : پیشگام (مادری - گواهی شده) ، سایسونز (مادری - گواهی شده) ، آذر 2 (مادری - گواهی شده) ، کاسکوژن (مادری - گواهی شده) ، هما (مادری - گواهی شده) ، میهن (مادری - گواهی شده) ، کوهدشت (گواهی شده) ، چمران (گواهی شده) ، زارع (گواهی شده) زاگرس (گواهی شده)

جو : سهند (مادری - گواهی شده) ، آبیدر (مادری - گواهی شده)

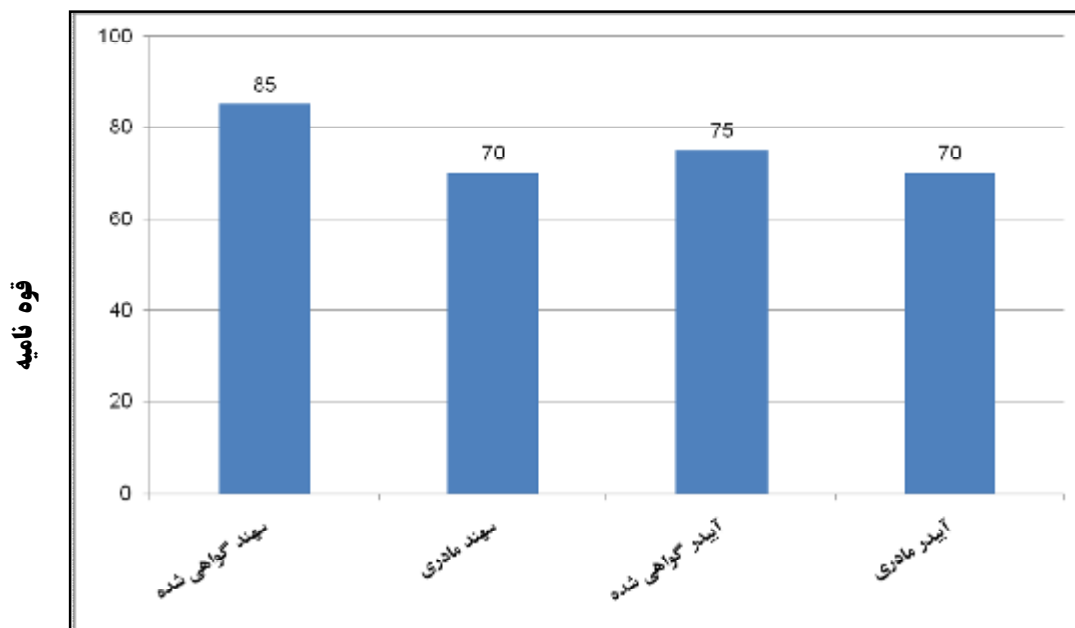
جدول نتایج به معاونت فنی و امور تولیدی ، مدیر امور تولید بذر و نهال و شعبه مربوطه اعلام گردید . نمودار 1 ، 2 و 3 بر اساس نتایج اعلامی نمایانگر درصد قوه نامیه بذور گندم و جو در ارقام و طبقات مختلف به تفکیک می باشد.

نمودار ۱: میانگین درصد قوه نامیه بذر گندم و جو تولیدی پیمانکاران طرف قرارداد با شرکت خدمات حمایتی کشاورزی - استان اردبیل



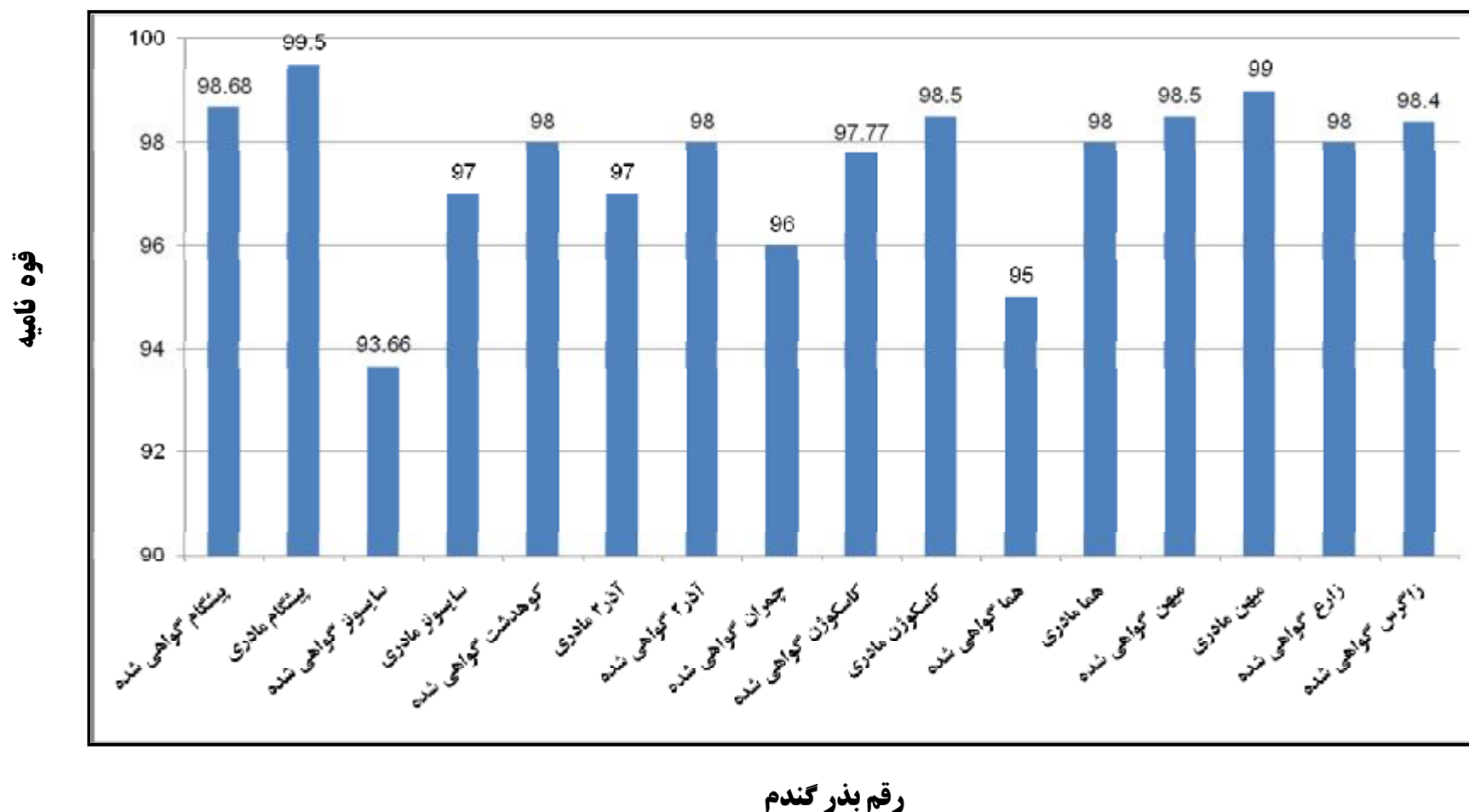
نوع بذر

نمودار دو: مقایسه درصد قوه نامیه ارقام و طبقات مختلف بذر جو - استان اردبیل



ارقام بذر جو

نمودار سه : مقایسه درصد قوه نامیه ارقام و طبقات مختلف بذر گندم - استان اردبیل



واحد کنترل کیفیت کود

در فروردین ماه سال 1396 تعداد 78 نمونه جهت آنالیز به آزمایشگاه تحویل داده شد که آمار تفکیک شده آن به شرح ذیل است:

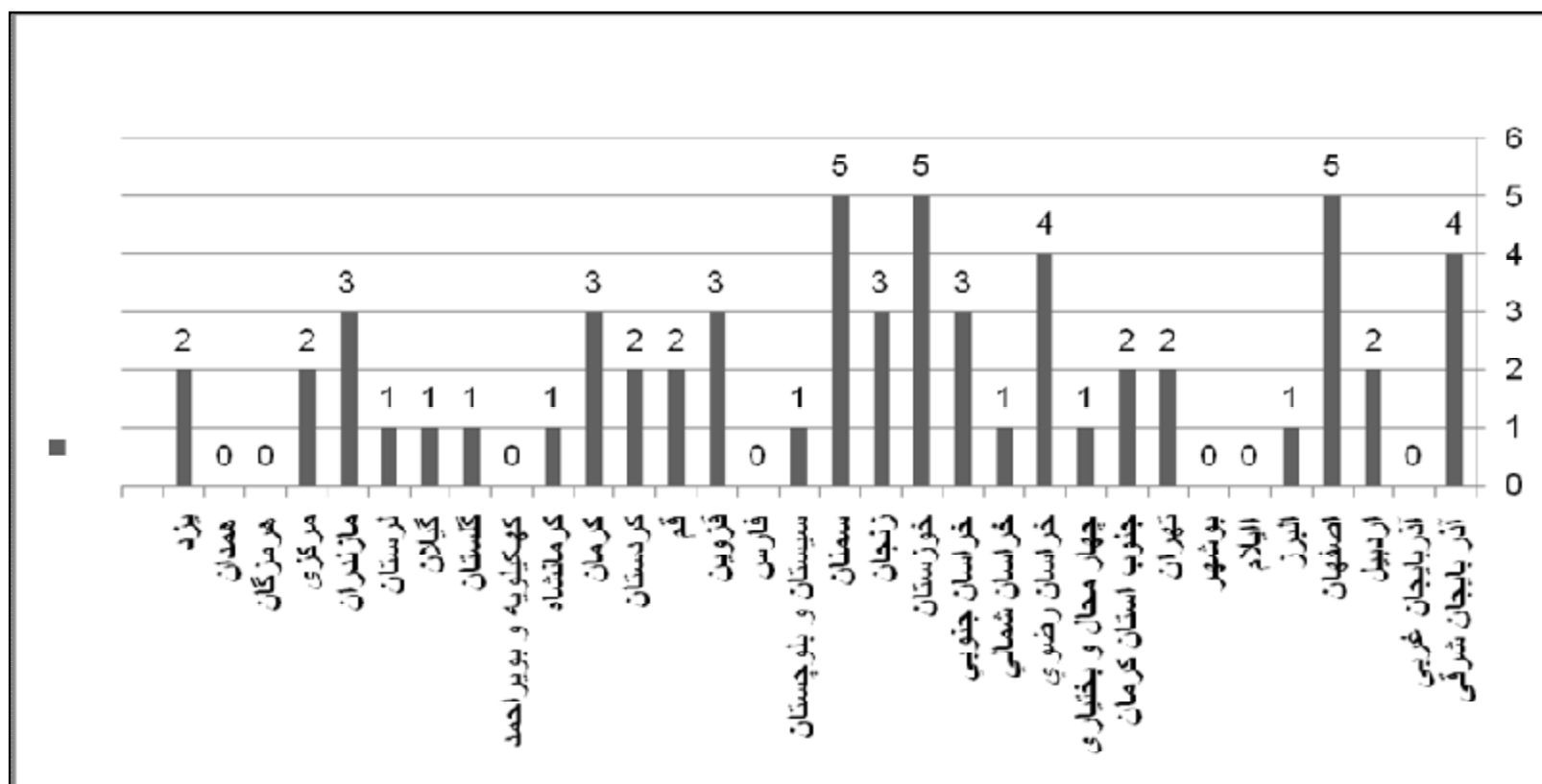
- 43 نمونه ارسالی از استانها مربوط به طرح بازرسی و کنترل انبارها و محموله ها
- 15 نمونه از کودهای تکلیفی قراردادی با شرکت های تولید کننده جهت اعلام نتیجه پارت
- 3 نمونه از کودهای غیر تکلیفی ارسالی از استان ها
- 17 نمونه ارسالی از شرکتهای خصوصی



بیشترین ها و کمترین ها :

- کود دی آمونیوم فسفات با تعداد 23 نمونه **بیشترین** نمونه دریافت شده می باشد
- کود ماکرو کامل و سوپرفسفات ساده هر کدام با 3 نمونه **کمترین** نمونه دریافت شده می باشد.
- استان های خوزستان، اصفهان و سمنان با ارسال 5 نمونه **بیشترین** نمونه را ارسال کرده اند.
- استانهای البرز، چهار محال و بختیاری، خراسان شمالی، سیستان و بلوچستان، کرمانشاه، گلستان، گیلان و لرستان هر کدام با ارسال 1 نمونه **کمترین** نمونه ارسالی را داشته اند.

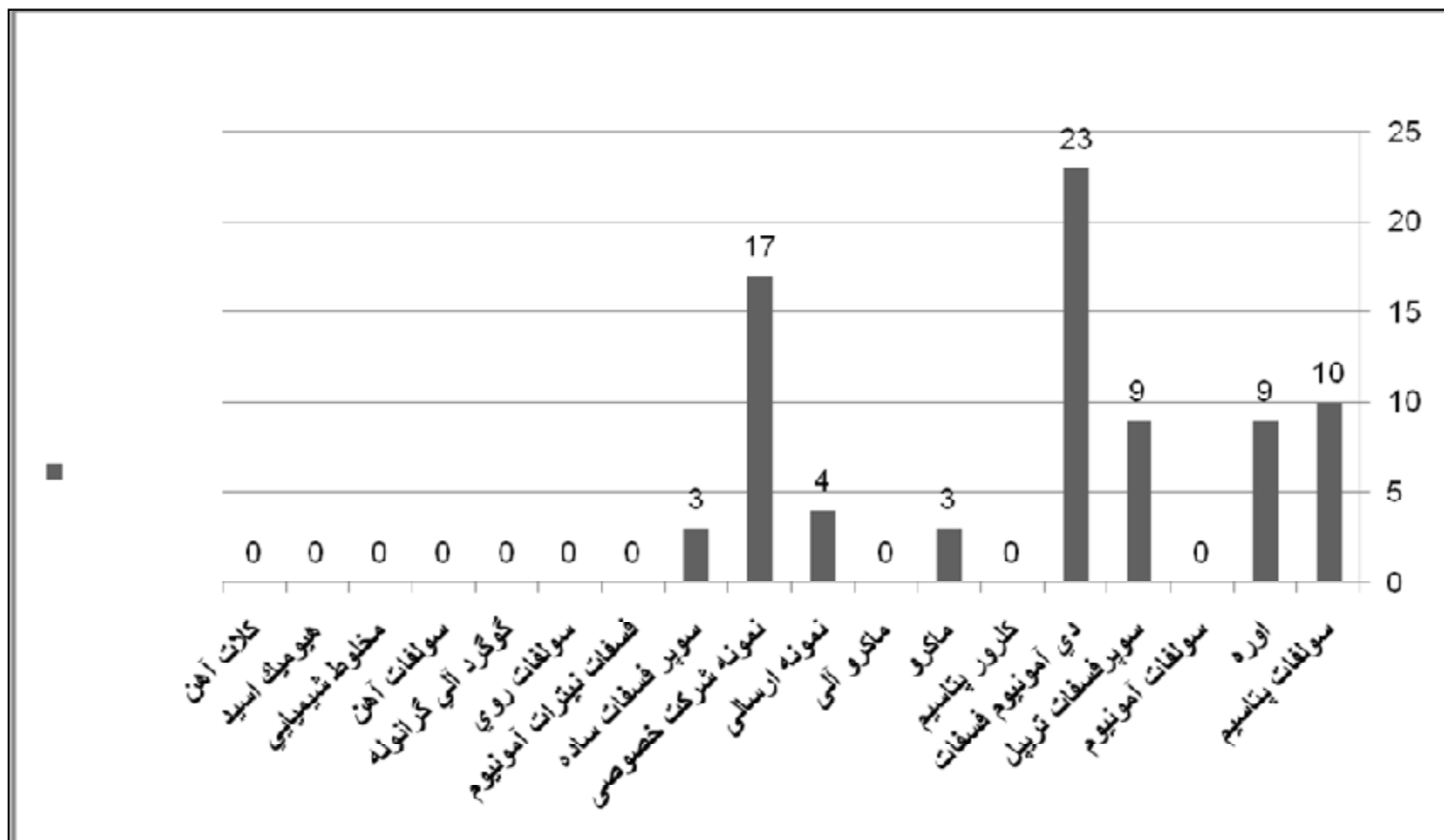
تفکیک نمونه های ارسال شده از استان ها در فروردین سال 1396 (بازرسی و نظارت انبار ها و محموله ها)



استان ها

تعداد نمونه

تفکیک نمونه های ارسال شده براساس نوع کود در فروردین سال 1396

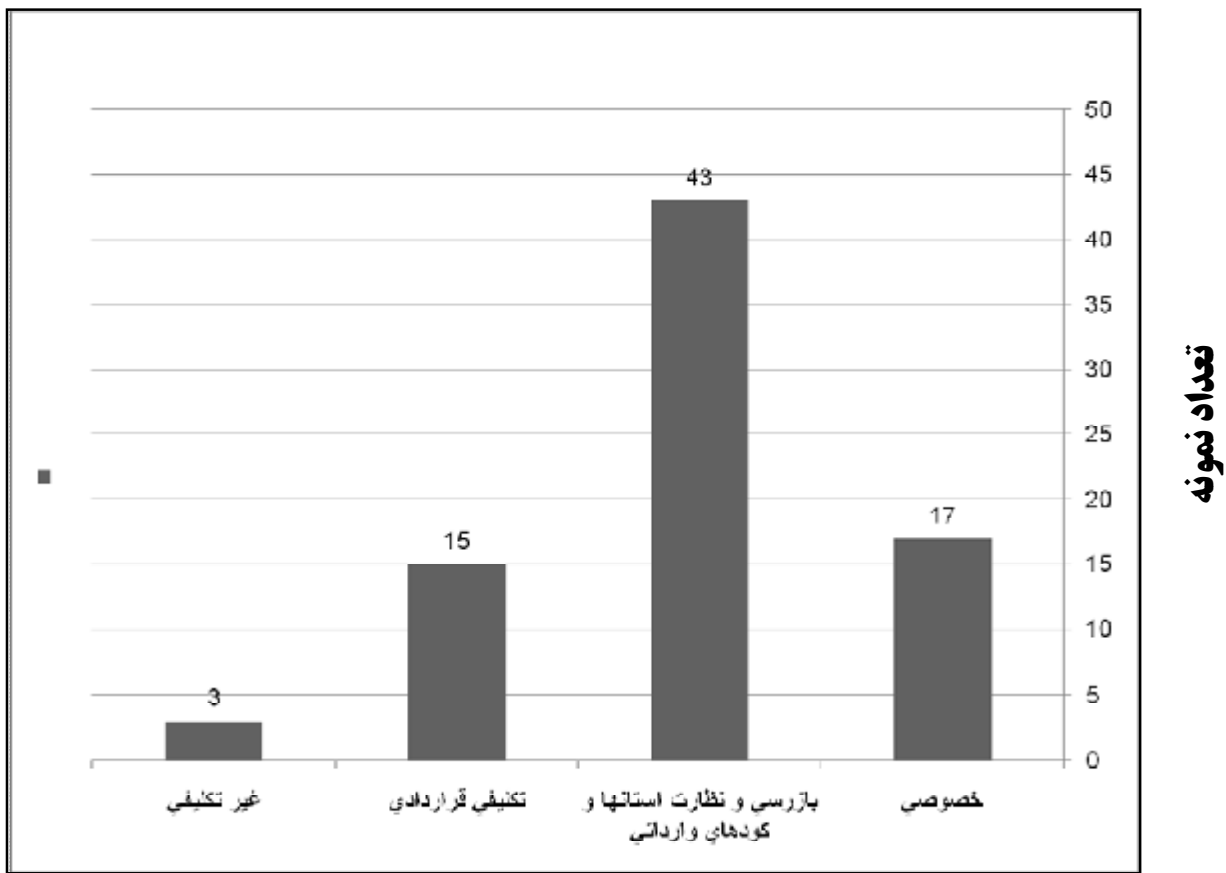


نوع کود

تعداد نمونه

تفکیک نمونه های ارسال شده براساس نوع ارسال و دستورالعمل

در فروردین سال 1396



نوع نمونه